

**Chloé Duffaut,
Kristel Mazy,
Marie Pairon,
& Thomas Waroux**

Charleroi
Séminaire TRANSFO
12 décembre 2025

"Spontaneous Urban Nature in Local nO net land take Policies"



1. Le contexte

Actualités



How to halt land take in the EU

Land take: increasing infrastructural and urban development means that ecosystem services of key importance to human life are being lost. Of high concern is the amount of land being covered with impervious materials, which halts natural soil processes. What measures can avoid, reduce or compensate for land take?



Willy Borsus



AMÉNAGEMENT DU TERRITOIRE

LE NOUVEAU

SCHÉMA DE DÉVELOPPEMENT DU TERRITOIRE

EST VALIDÉ. ✓

ENTRÉE EN VIGUEUR
LE 1ER AOÛT 2024

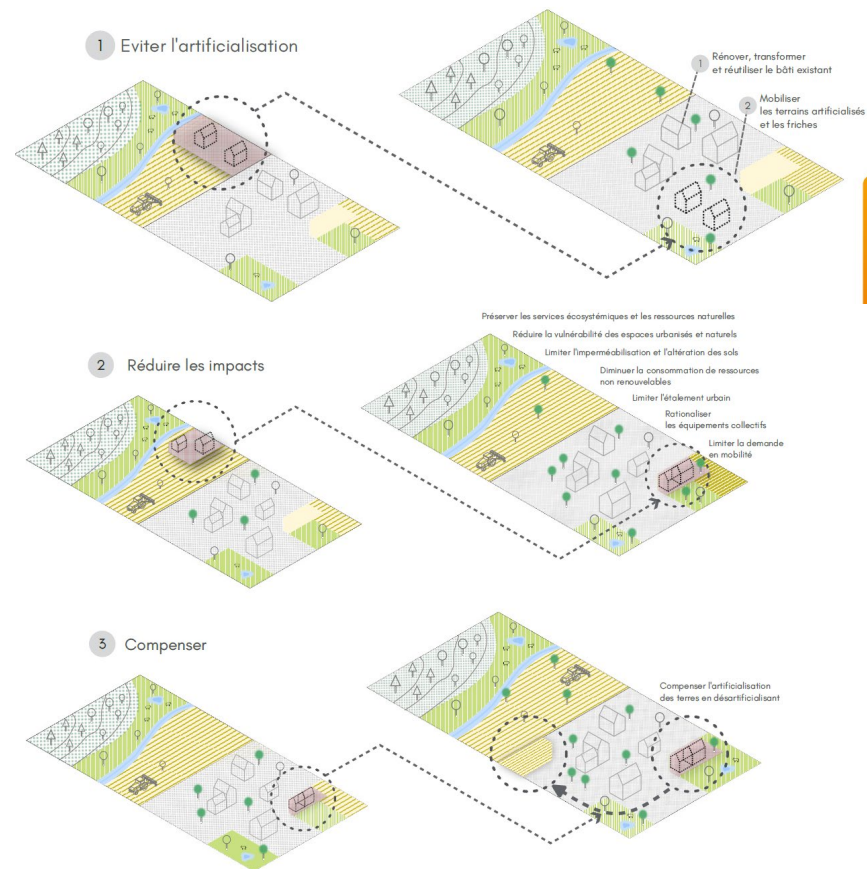
PEPS Bénédicte ROBE
Peps Communica

Un développement qui assure l'optimisation spatiale et un cadre de vie qualitatif

La Wallonie réduira l'étalement urbain en renforçant les centralités des villes et des villages. L'offre en services, en commerces et en logements y sera intensifiée surtout dans les lieux mieux desservis par les transports en commun. Il y sera veillé au maintien de la mixité et de la cohésion sociale. Le caractère qualitatif du cadre de vie des habitants y sera assuré. Le déploiement de nouveaux services tonifiera l'attractivité des cœurs de centralités.

Pour renforcer la biodiversité et protéger les paysages, les terres agricoles, les forêts, les milieux naturels, la Wallonie réduira l'artificialisation des terres en soutenant en priorité les projets qui réutilisent le bâti et les friches. L'étalement urbain sera freiné en intensifiant l'urbanisation des centralités urbaines et villageoises et en urbanisant avec modération et de façon ciblée les espaces excentrés.

Afin d'assurer aux Wallons un cadre de vie de qualité dans les centralités, l'infrastructure verte y est développée dans la mesure des besoins, notamment pour les services socio-culturels qu'elle vise, par exemple via la création d'espaces récréatifs et éducatifs. Il sera veillé à une répartition équitable des espaces verts et récréatifs dans toutes les centralités.



Actualités

Au niveau régional

SA1.M1

Mettre en place un monitoring de suivi de l'évolution de l'artificialisation et de l'imperméabilisation selon les bassins d'optimisation spatiale visés en SA1.P1, dès l'entrée en vigueur du Schéma de développement du territoire (SDT).

Evaluer annuellement l'évolution de l'artificialisation et de l'imperméabilisation.

SA1.M2

Mener des révisions du plan de secteur en tenant compte de l'évolution de l'artificialisation et des besoins du territoire.

Examiner préalablement les modalités de révision du plan de secteur : inscription de périmètres de protection ou de prescriptions supplémentaires, modification d'affectation.

SA1.M3

Développer la thématique de l'imperméabilisation dans un référentiel sur l'aménagement des centralités urbaines et villageoises.

Mettre régulièrement à jour ce référentiel.

Au niveau communal

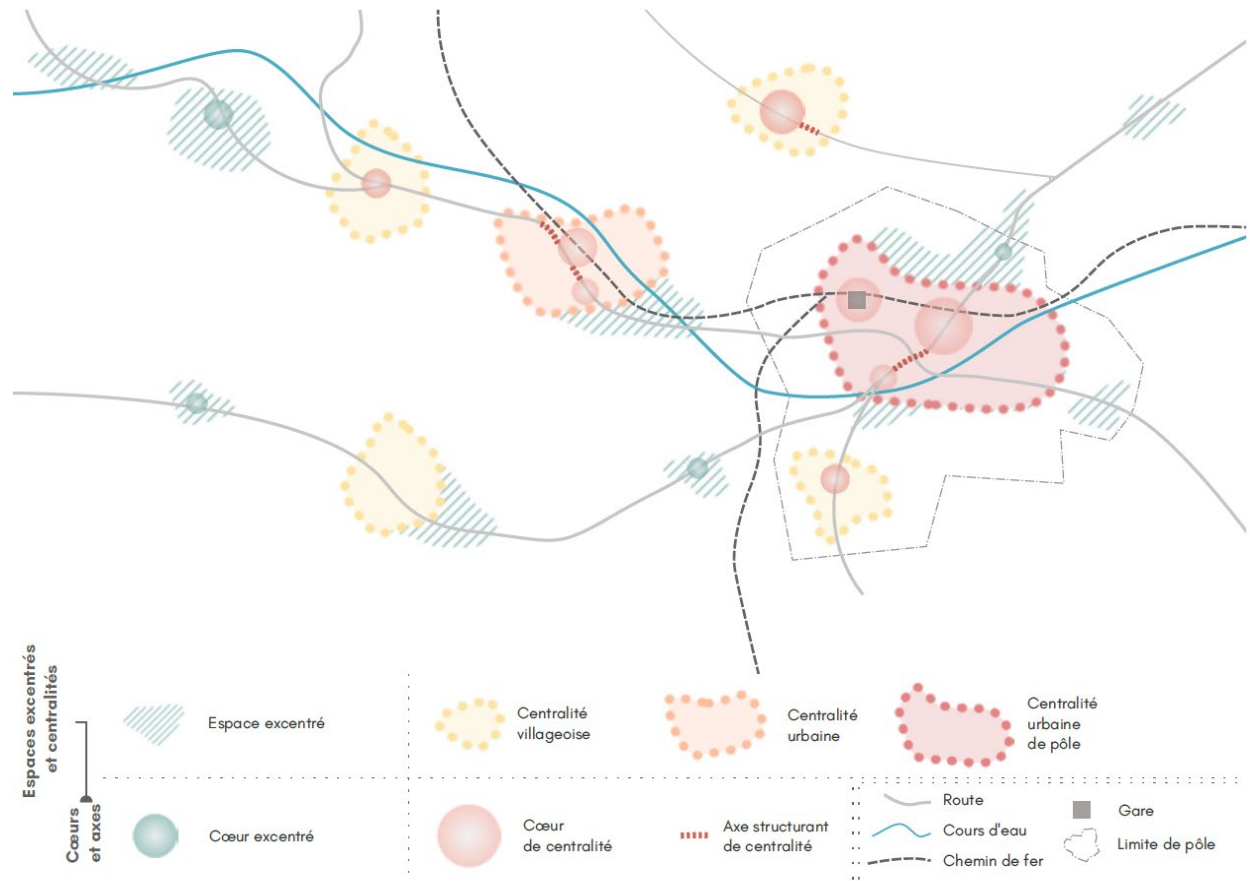
SA1.M4

Adopter ou réviser un schéma de développement communal ou pluricommunal, éventuellement thématique.

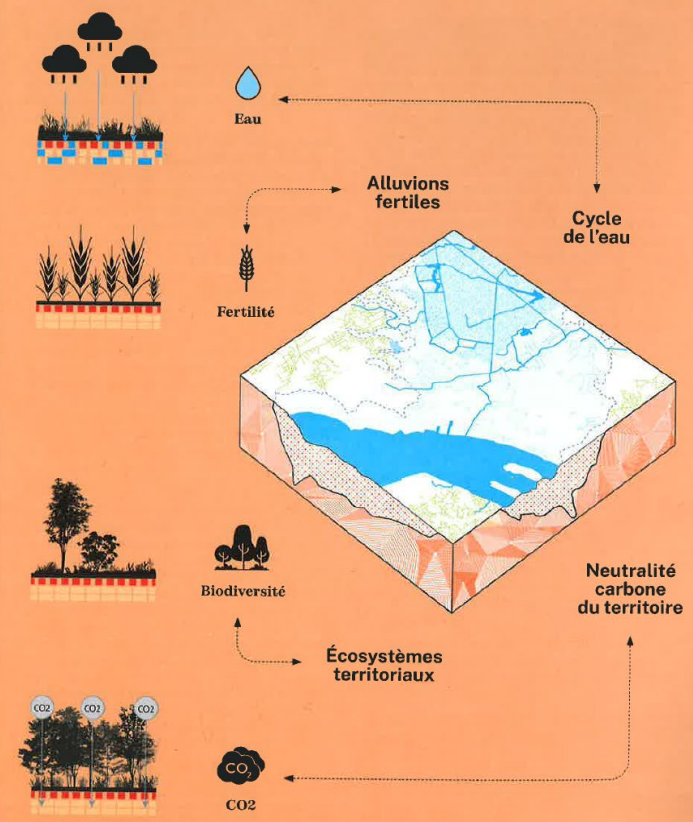
SA1.M5

Dans les schémas de développement communaux (SDC) et pluricommunaux (SDP), fixer les modalités et principes mettant en œuvre l'optimisation spatiale :

- Inscrire une trajectoire de réduction de l'artificialisation nette en vue de tendre vers zéro km² d'artificialisation nette par an et au plus tard en 2050 ;
- Identifier et cartographier les centralités selon les critères de délimitation définis dans le chapitre « centralités et espaces excentrés » ;
- Le cas échéant, identifier et cartographier les cœurs de centralités ainsi que les cœurs excentrés ;
- Définir des mesures guidant l'urbanisation dans et en dehors des centralités, notamment des mesures stimulant la rénovation du bâti ;
- Définir l'ordre de priorité de mise en œuvre des zones d'aménagement communal concerté (ZACC) ;
- Proposer des affectations pour les zones d'aménagement communal concerté (ZACC) situées en centralité ;
- Proposer, le cas échéant, des révisions du plan de secteur de manière à respecter la trajectoire d'artificialisation.



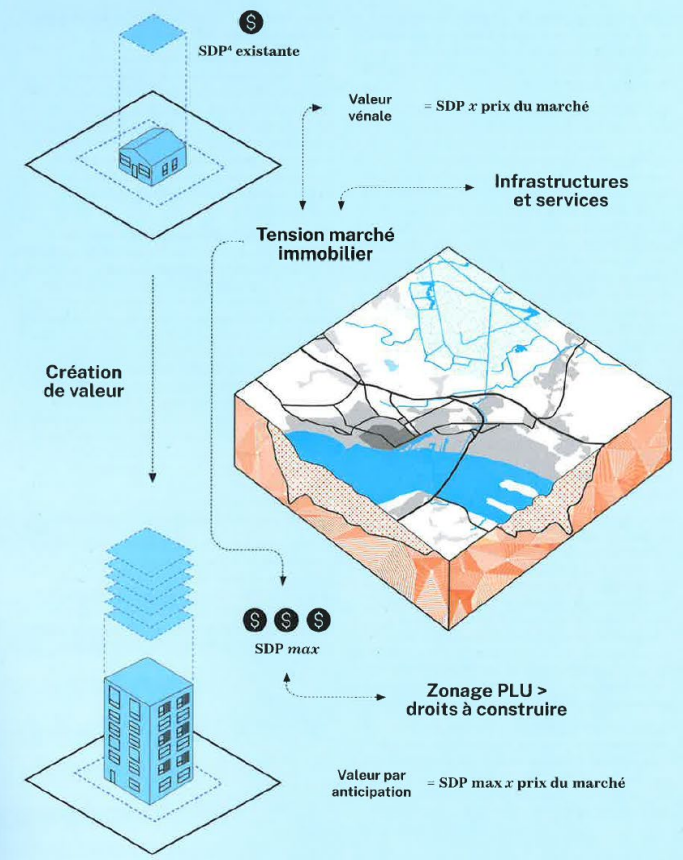
Terre : la valeur écologique de ses fonctionnalités



Ces axonométries représentent le territoire de Saint Nazaire, de l'estuaire de la Loire et le marais de Brière.

Terre Terrain Territoire : Discussion autour des sols

Terrain : la valeur économique de sa constructibilité



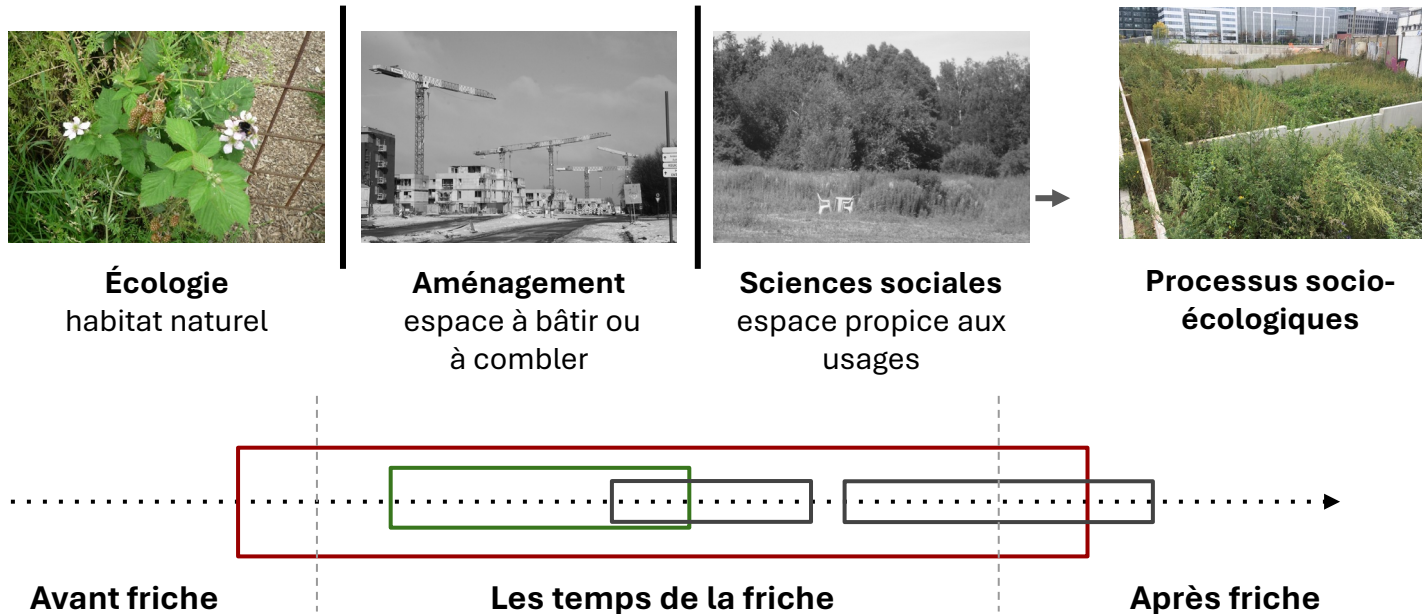
4 La surface de plancher, ou SDP, représente la surface constructible exprimée généralement en m².

00. Quelques clés de lecture : de l'exposition à l'ouvrage

2. Le positionnement scientifique

Enjeux de la recherche INTER-FRICHES

La friche : un objet interstitiel, multidimensionnel et complexe...



Enjeux de la recherche INTER-FRICHES

Définir les friches urbaines et des outils de recherche interdisciplinaire



Modalités

Organisation d'ateliers interdisciplinaires et internationaux

L'atelier comme temps d'expérimentation et d'expérience collective *in situ*

Elaboration d'un protocole expérimental

Des arpentages de terrain

Un processus itératif par des temps de mise en commun post-atelier



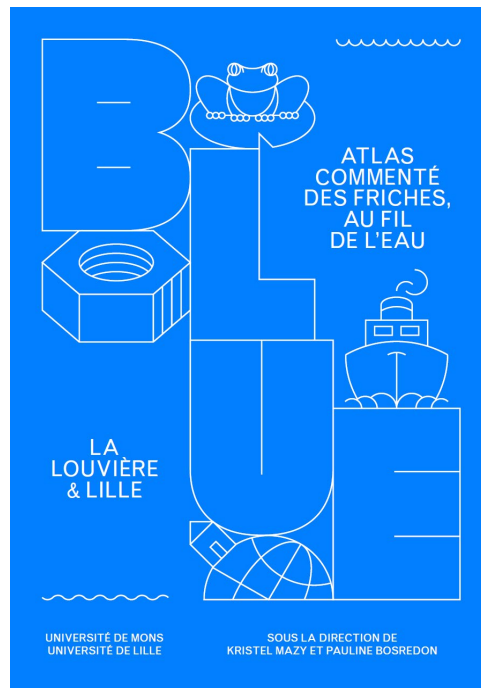
Photos de P-Y Brunaud

Définir des outils communs et interdisciplinaires

Une dynamique de médiation des friches urbaines



Exposition des carnets d'enfants, Festival Ris en Seine, 2023



2. Les objectifs et cadre du projet SUNLOOP



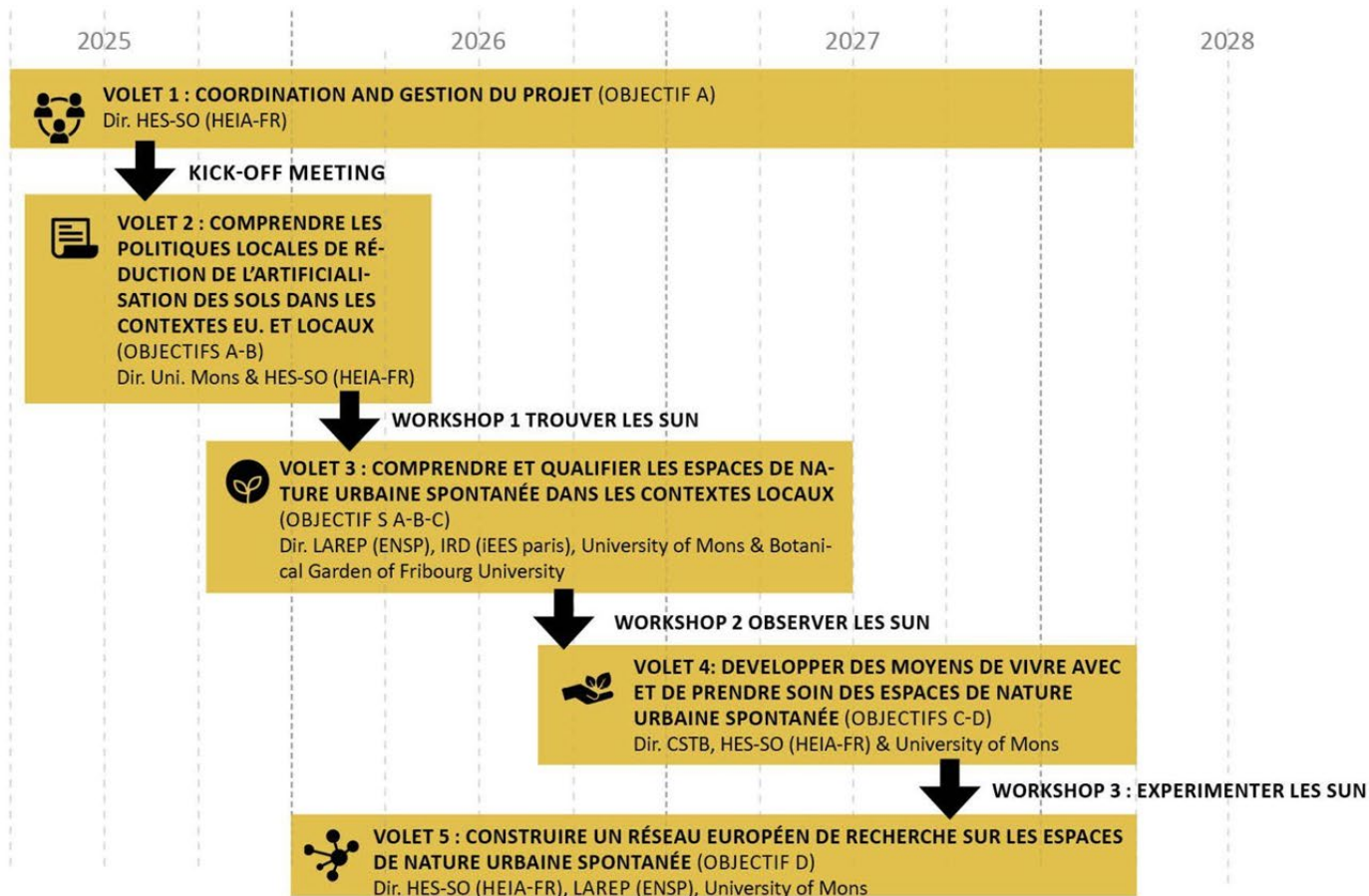
SUNLOOP :

Les espaces de **nature urbaine spontanée (SUN)** dans les politiques locales **de réduction de l'artificialisation des sols**

- **La nature urbaine spontanée** se trouve dans les espaces sous-utilisés et/ou moins visibles dans l'espace urbain: friches, interstices, espaces vacants, délaissés de l'urbanisation, lisières et franges...
- **Politiques locales de réduction de l'artificialisation nette** ciblent directement ces espaces, en dépit de leurs intérêts sociaux et écologiques.
- **Ne pas intervenir** pourrait être une forme d'action possible sur les espaces de nature spontanée

Dans quelle mesure la non-intervention peut-elle constituer une **solution fondée sur la nature** ?

Déroulé du projet **SUNLOOP**



Partenaires du projet

SUNLOOP

Organismes
financiers



Portage
scientifique



Partenaires
scientifiques



Comités
locaux avec
les
partenaires
territoriaux



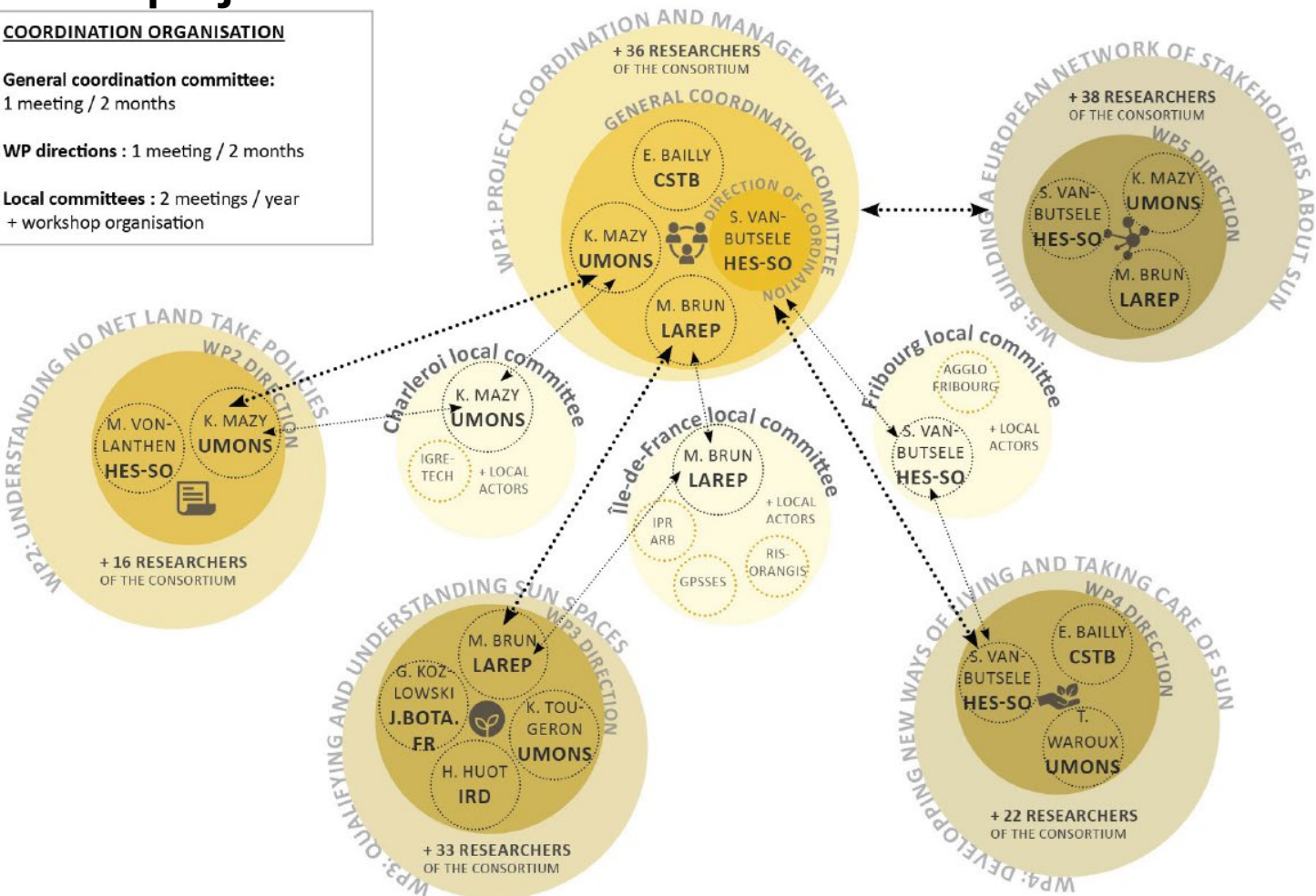
Coordination du projet

COORDINATION ORGANISATION

General coordination committee:
1 meeting / 2 months

WP directions : 1 meeting / 2 months

Local committees : 2 meetings / year
+ workshop organisation



3. Zoom sur le volet 2

Comprendre les politiques d'arrêt d'artificialisation des sols
et leur impact sur la biodiversité



Volet 2 | Comprendre les politiques d'arrêt d'artificialisation des sols et leur impact sur la biodiversité

Objectif 2.1

Examen comparatif des politiques de Zéro Artificialisation Nette des sols en mettant l'accent sur les impacts sur la biodiversité

Objectif 2.2

Identification et caractérisation des espaces naturels urbains spontanés menacés par la pression immobilière et foncière, dans le cadre des politiques de Zéro Artificialisation Nette des sols dans différents contextes locaux.

Espaces

Cartographies

Acteurs

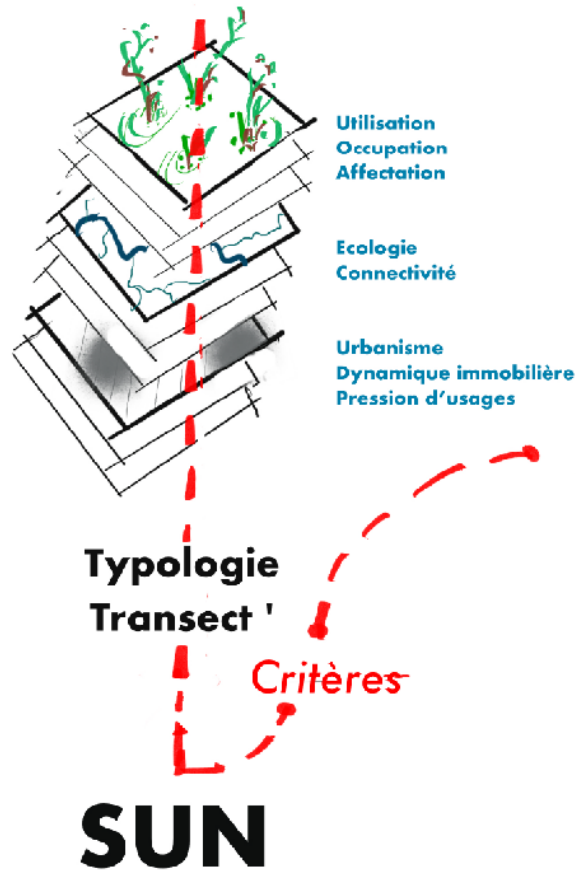
Enquêtes

Actions

*Analyse des politiques
publiques*

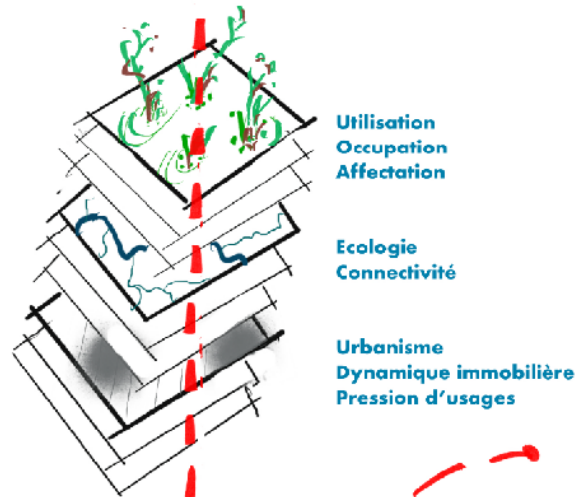
Espaces

Cartographies



Espaces

Cartographies



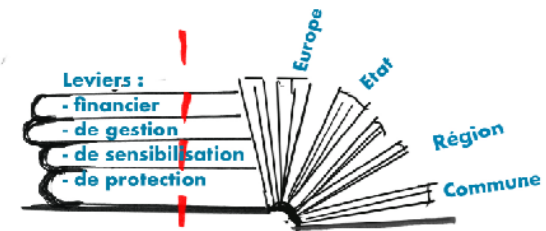
Typologie
Transect '

Critères

SUN

Actions

Analyse des politiques
publiques



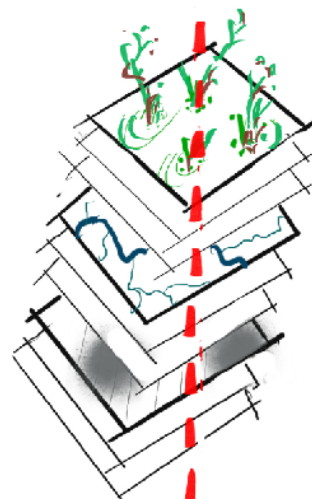
Grille de lecture

Analyse comparative
des dispositifs

Schéma d'acteurs
(planification)

Espaces

Cartographies



Utilisation
Occupation
Affectation

Ecologie
Connectivité

Urbanisme
Dynamique immobilière
Pression d'usages

Typologie
Transect '

Critères

SUN

Acteurs

Enquêtes

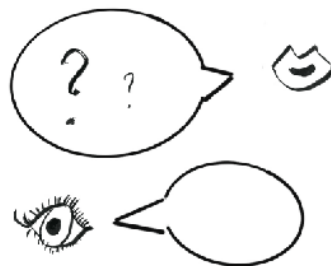
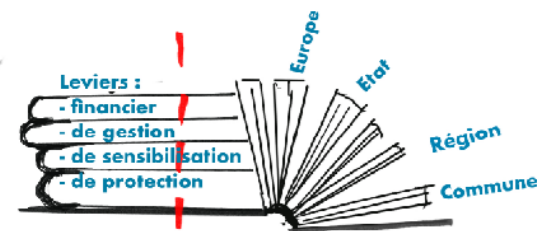


Schéma d'acteurs (gestion)
Obstacles/Leviers '

Actions

Analyse des politiques
publiques



Grille de lecture

Analyse comparative
des dispositifs

Schéma d'acteurs
(planification)

Centralités **ZAN**

3. Zoom sur le volet 2

Comprendre les politiques d'arrêt d'artificialisation des sols
et leur impact sur la biodiversité

Source : EPSON - No net Land take

3.1. *Les espaces de nature spontanée :*

Où sont-ils ?

Que sont-ils ?

Quels sont les enjeux politiques de les révéler

Les espaces de nature spontanée : où sont-ils, que sont-ils ?

Typologie dans les trois pays : France



Bords d'(anciennes) infrastructures
(autoroute, voie ferrée, tramway)



Croissant Evryen entre le RER D, la Nationale 449 et la Départementale 91

Les espaces de nature spontanée : où sont-ils, que sont-ils ?

Typologie dans les trois pays : France



Friches en bordure de Seine



Friche Sogeros à Ris-Orangis

Les espaces de nature spontanée : où sont-ils, que sont-ils ?

Typologie dans les trois pays : France



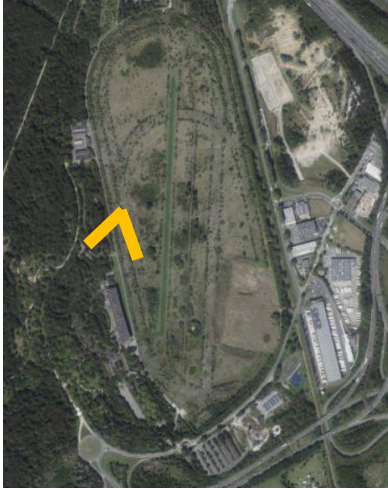
Friches agricoles



Friche agricole Impasse du Merlon au Coudray-Montceaux

Les espaces de nature spontanée : où sont-ils, que sont-ils ?

Typologie dans les trois pays : France



Autres
(anciens équipements publics,
dents creuses...)



Ancien hippodrome de Ris-Orangis

Les espaces de nature spontanée : où sont-ils, que sont-ils ?

Typologie dans les trois pays : Belgique



Pieds de terrils



Pied de terril des Hiercheuses

<https://www.destinationterrils.eu/fr/terril-des-hiercheuses>

Les espaces de nature spontanée : où sont-ils, que sont-ils ?

Typologie dans les trois pays : Belgique



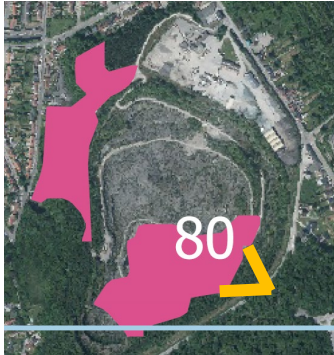
Friches
industrielles



Friche située derrière le centre commercial Belfleur à Couillet

Les espaces de nature spontanée : où sont-ils, que sont-ils ?

Typologie dans les trois pays : Belgique



Anciennes
carrières



Rue Fromont - Gerpinnes

Les espaces de nature spontanée : où sont-ils, que sont-ils ?

Typologie dans les trois pays : Belgique



Autres



Chaussée de Courcelles, à l'ouest de Gosselies (face aux cycles Pitau)

Les espaces de nature spontanée : où sont-ils, que sont-ils ?

Typologie dans les trois pays : Suisse



Bords Carrières
en activités
& (Anciennes
carrières)



12 Rte du Lac Granges-Paccot, Fribourg

ANTIGLIO SA

Les espaces de nature spontanée : où sont-ils, que sont-ils ?

Typologie dans les trois pays : Suisse



Milieus humides
& Agricoles en
Réserves de
surfaces à bâtir



Rte de Fribourg Givisiez, Fribourg

Stephan S.A.

Les espaces de nature spontanée : où sont-ils, que sont-ils ?

Typologie dans les trois pays : Suisse



Friches
(temporaires)
industrielles et
commerciales



63 Rte de Fribourg Marly, Fribourg

Fondation suisse d'investissement - Tramontane Investissement SA - Alfred Müller AG

Les Balcons de la Jogne SA - PRISMA

Les espaces de nature spontanée : où sont-ils, que sont-ils ?

Typologie dans les trois pays

Typologie française	Typologie belge	Typologie suisse
Bords d'infrastructure	Pieds de terrils	Bords de carrières et anciennes carrières
Friches en bordure de Seine	Friches industrielles	Milieux humides et agricoles en réserves de surfaces à bâtir
Friches agricoles	Anciennes carrières	Friches industrielles et commerciales
Autres	Bords d'infrastructures	
	Autres	

Les espaces de nature spontanée : où sont-ils, que sont-ils ?

Difficultés rencontrées : France

Données sur les "friches",
les espaces "abandonnés" lacunaires

Hypothèse : représentation spatiale des
"friches" = mise en lumière qui risque de
les faire disparaître en favorisant des
projets dessus

Solution trouvée : "chasse aux espaces
de nature spontanée" avec les acteurs
locaux de la région, l'Agglomération et
les communes via un comité local et une
carte collaborative



Extrait de la carte collaborative
SUNLOOP sur le territoire de Grand
Paris Sud

Les espaces de nature spontanée : où sont-ils, que sont-ils ?

Difficultés rencontrées : France

Les enjeux politiques

Exemple : le changement possible de maires en mars 2026 qui risquent d'avoir des sensibilités différentes vis-à-vis des espaces de nature spontanée et ne plus vouloir prendre part au projet SUNLOOP



Les espaces de nature spontanée : où sont-ils, que sont-ils ?

Difficultés rencontrées : Suisse

Faible présence de "friche" du fait de la dynamique économique & d'une culture de la gestion même du "vide"




Non existence de certaines données, informations notamment "l'abandon", le "sans usage" ou "l'usage inconnu" du WALOUS 2018




47.561427164822774, 7.545902430467775

Les espaces de nature spontanée : où sont-ils, que sont-ils ?

Difficultés rencontrées : Suisse



ETAT DE FRIBOURG
STAAT FREIBURG



Registre foncier de la Sarine RFSa
Rue Joseph-Piller 13, CP 502
1701 Fribourg

Commune: **Givisiez**
No OFS: 2197.FR219711

No Immeuble: 445

Informations sur la propriété:


Propriété	
Wicht Fabrice	

Etat descriptif de l'immeuble:

No Immeuble	Genre	No Plan	Surface m2	Rue / Nom
445	B-F	3	567	Rue des Alouettes

Couverture du sol

Bâtiment(s)	No Ass.	Rue
Habitation individuelle	2b	Rue des Alouettes
Remise		Rue des Alouettes

 Ces données n'ont pas la foi publique et ne prennent en compte que les mutations validées.

Etat des données validées au ...

Optimisé pour la résolution 1920 x 1080
v1.5.3 © 2006 - 2019, Registres fonciers

www.fr.ch/rf
contact

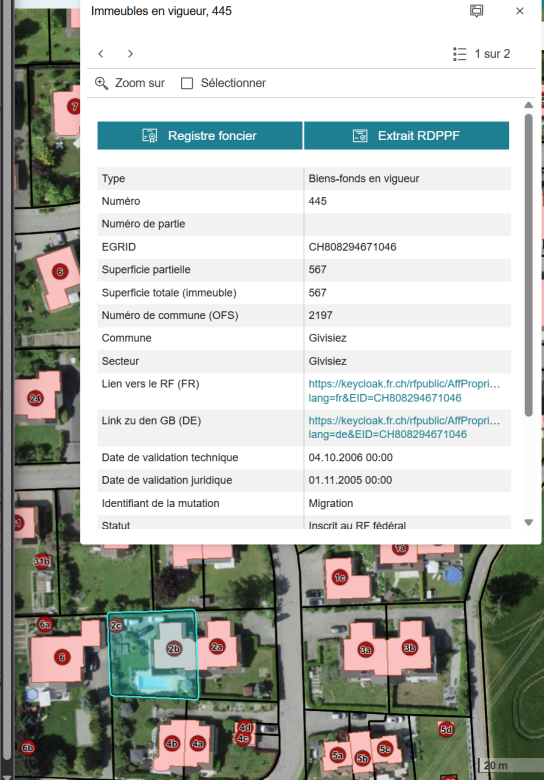
Sessions en cours: 15

Immeubles en vigueur, 445

< > 1 sur 2

Zoom sur Sélectionner

Registre foncier	Extrait RDPPF
Type	Biens-fonds en vigueur
Numéro	445
Numéro de partie	
EGRID	CH808294671046
Superficie partielle	567
Superficie totale (immeuble)	567
Numéro de commune (OFS)	2197
Commune	Givisiez
Secteur	Givisiez
Lien vers le RF (FR)	https://keycloak.fr.ch/rfpublic/AtfPropri...?lang=fr&EID=CH808294671046
Link zu den GB (DE)	https://keycloak.fr.ch/rfpublic/AtfPropri...?lang=de&EID=CH808294671046
Date de validation technique	04.10.2006 00:00
Date de validation juridique	01.11.2005 00:00
Identifiant de la mutation	Migration
Statut	Inscrit au RF fédéral



Facilité : accès libre et en open data des propriétaires du site pour lui demander une autorisation d'accès pour les inventaires...

Quid si les propriétaires ne sont souvent que des investisseurs immobiliers ?

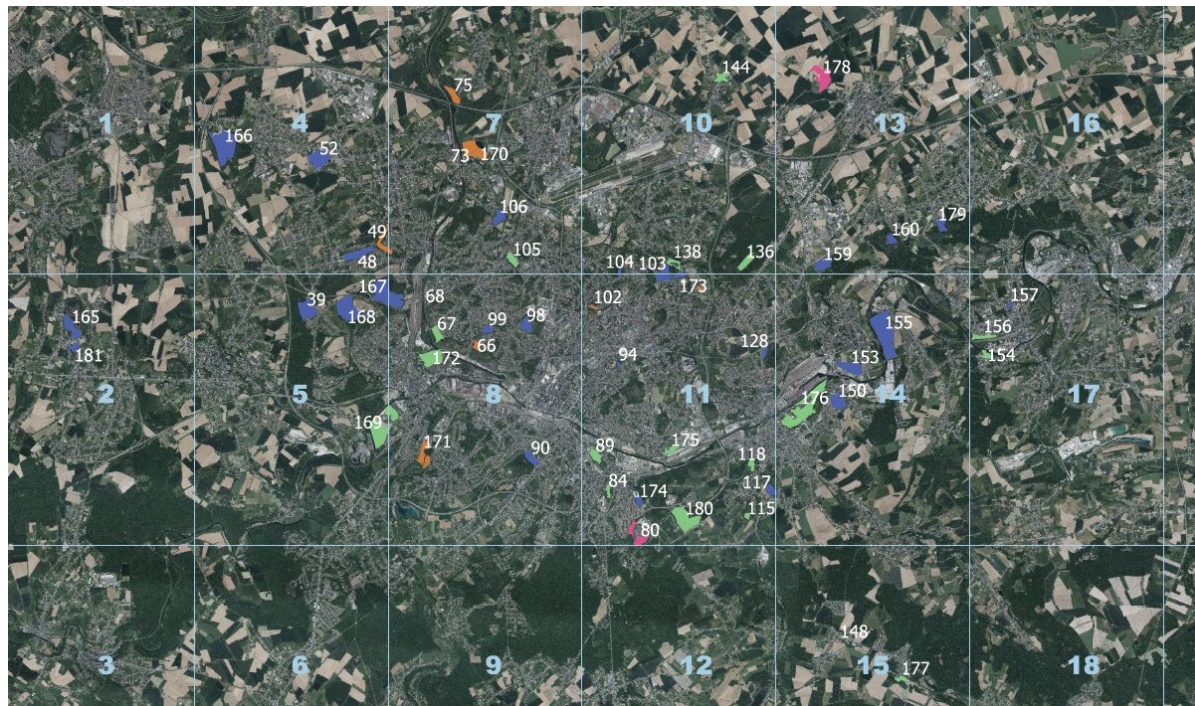
Les espaces de nature spontanée : où sont-ils, que sont-ils ?

Difficultés rencontrées : Belgique

Très grande diversité de sites !

Superficies très importantes,
aucune difficulté à trouver des
correspondances pour les trois
'filtres'...

Challenge : mise à jour de la
donnée 'usage abandonné' –
beaucoup de projets déjà en
cours.



Les espaces de nature spontanée : où sont-ils, que sont-ils ?

Difficultés rencontrées : Belgique

Question aux acteurs pour chaque site:

- Existence de projets en cours ?
- Accessibilité des sites ?

Difficulté : connaître le propriétaire du site pour lui demander une autorisation d'accès pour les inventaires... RGPD



? Propriétaire ?
? Accessible ?
? Projet en cours ?

Les espaces de nature spontanée : où sont-ils, que sont-ils ?

Difficultés rencontrées : Belgique

Les SGIB et leur potentiel

Sensibilité politique de certaines données – notamment intérêt écologique:

- Inventaires des Sites de grand intérêt biologique ?
- Cartographie du réseau écologique wallon ?



Des hotspots de biodiversité

<https://entresambreetmeuse.natagora.be/nos-actions/la-gestion-de-reserves-naturelles/les-sgib-et-leur-potentiel>

Accueil > Environnement



LE SILLON BELGE

Réseau écologique wallon: où en est la cartographie?

Cette cartographie doit permettre de cibler des zones d'intérêt biologique en vue d'y mettre en place les actions de protection nécessaires. Cependant, sa conception prend du retard...

Publié le : 9/05/2024 à 09:37

3. Zoom sur le volet 2

Comprendre les politiques d'arrêt d'artificialisation des sols
et leur impact sur la biodiversité



Source : EPSON - No net Land take

3.2. *Que révèlent les politiques publiques des espaces de nature spontanée?*

Que révèlent les politiques publiques des espaces de nature spontanée?

Région wallonne

Ce que dit le **Schéma de Développement Territorial « Optimisation spatiale »** des **friches** :

- Identification de la structure générale du document;
- Identification de l'utilisation du mot « Friche » au sein de cette structure;
- Recomposition de la chaîne de rationalité (constats – objectifs – actions), à partir des rôles associés aux friches

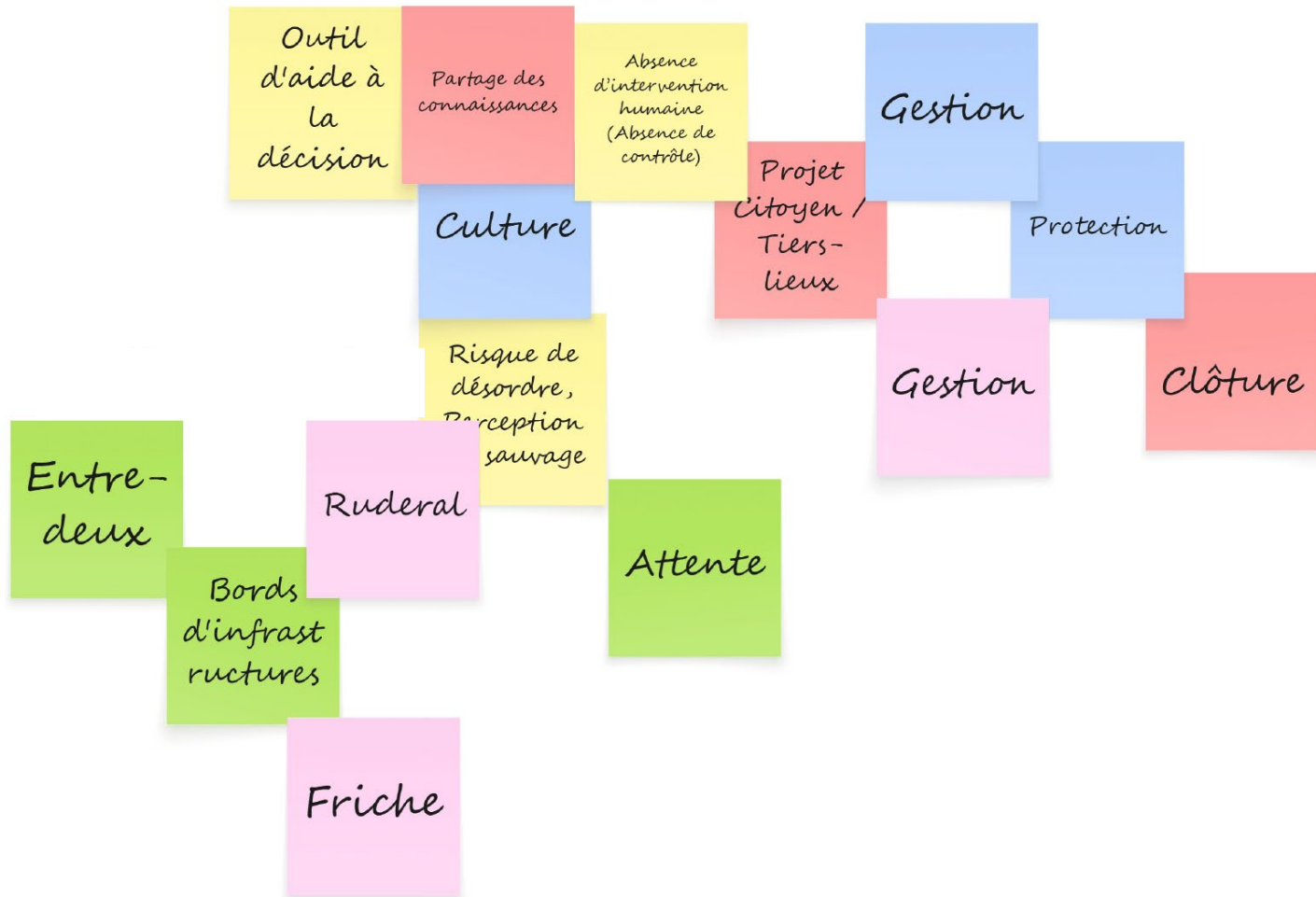
CONSTATS	ENJEUX	OBJECTIFS « Optimisation spatiale » ¹ (p.24).	PRINCIPES DE MISE EN OEUVRE	MESURES GUIDANT L'URBANISATION
Présence, en Wallonie, d'une variété de friches dont les perspectives de réaménagement sont nombreuses ² (...) (p.38)			Réutiliser les terrains artificialisés, notamment les friches ³ (p.43).	
(...) Anticipation de leur éventuel intérêt biologique pour renforcer le montage de projet (p.38).	Réaménager les friches dans le respect de la Loi sur la conservation de la nature (p.39)			
Ralentissement de la croissance du nombre d'habitants ; Maintien des flux migratoires ; Vieillesse de la population ; Diversification des profils de ménages (p.49)	Garantir l' accessibilité au logement et adaptation aux évolutions socio-démographiques, énergétiques et climatiques (p.48)		Réaménager les friches et réutiliser les terrains artificialisés ⁴ (p.52)	Réaffecter des friches à destination du logement en privilégiant celles qui sont situées dans les centralités (p.57).
Présence, en Wallonie, de friches sur lesquelles de nouvelles activités économiques pourraient s'implanter (p.61)	Anticiper les besoins économiques dans une perspective de développement durable et des gestion parcimonieuse du sol (p.60)		Réutiliser les bâtiments non occupés, les friches et les terrains artificialisés pour répondre à la demande en terrains dédiés à l'activité économique (p.63, 65) ⁵ .	Prioriser la réhabilitation des friches pour la mise à disposition de terrains à vocation économique équipés ⁶ (p.66).
Répartition des parts modales concernant le transport de marchandises à l'horizon 2030 : 7% pour le rail ; 18% pour le fluvial et 75% pour le camion (p.133)	Tirer parti de l' interconnexion des réseaux de communication pour (...) à réduire les impacts sur l'environnement et la qualité de vie (p.134)		Les activités économiques générant d'importants flux de marchandises sont localisées prioritairement à proximité des nœuds intermodaux en privilégiant les connexions aux réseaux de transports ferroviaire ou fluvial (p.78).	Inventorier les terrains (dont les friches) disposant des caractéristiques adéquates pour le transfert modal (p.137)
Perte d'attractivité des centres	Valorisation des friches, espaces publics et bâtiments afin de créer un cadre de vie associant qualités naturelles, architecturales et paysagères (...) ⁷ (p.141).		La reconquête des espaces urbanisés nécessite de revaloriser les friches par des interventions coordonnées ⁸ (p.142)	

Que révèlent les politiques publiques des espaces de nature spontanée??

Région wallonne

Ce que révèlent les **acteurs de la planification/gestion** des espaces de nature spontanée

- Focus group : 28 mai 2025 : perception de la « nature spontanée »
- Focus group : 11 septembre 2025 : connaissances des espaces de nature spontanée révélés par la cartographie



Planification

Gestion

Outil
d'aide à
la
décision

Partage des
connaissances

Absence
d'intervention
humaine
(Absence de
contrôle)

Gestion

Culture

Projet
Citoyen /
Tiers-
lieux

Protection

Perception

Risque de
désordre,
Perception
sauvage

Gestion

Clôture

Entre-
deux

Ruderal

Attente

Bords
d'infrastr
ructures

Friche

Espace

Temps



(A propos du MP
Sambre Ouest)

Question biodiversité et nature de proximité ? La pression foncière « gagne ». Aucun de dispositif législatif ? Sauf si on y retrouve "un crapaud"

(À propos d'un site Spaque)

Une prairie dont la gestion est inconnue. La SPAQUE a un petit Masterplan pour développer de l'immobilier ! Quartier le Spignat, Matadi. La nouvelle nature spontanée va disparaître avec le projet (et on doit garder la friche "sèche" en attendant le projet pour ne pas avoir de crapauds)



Résultats

Sites SUNs : Typologie et
identifiant unique de site

- Autre
- Carrière en activité
- Ancienne activité industrielle
- Prox. d'infrastructures linéaires de transport
- Terrils et abords en place ou arrasés
- grille_atlas

Orthophotoplans été 2023

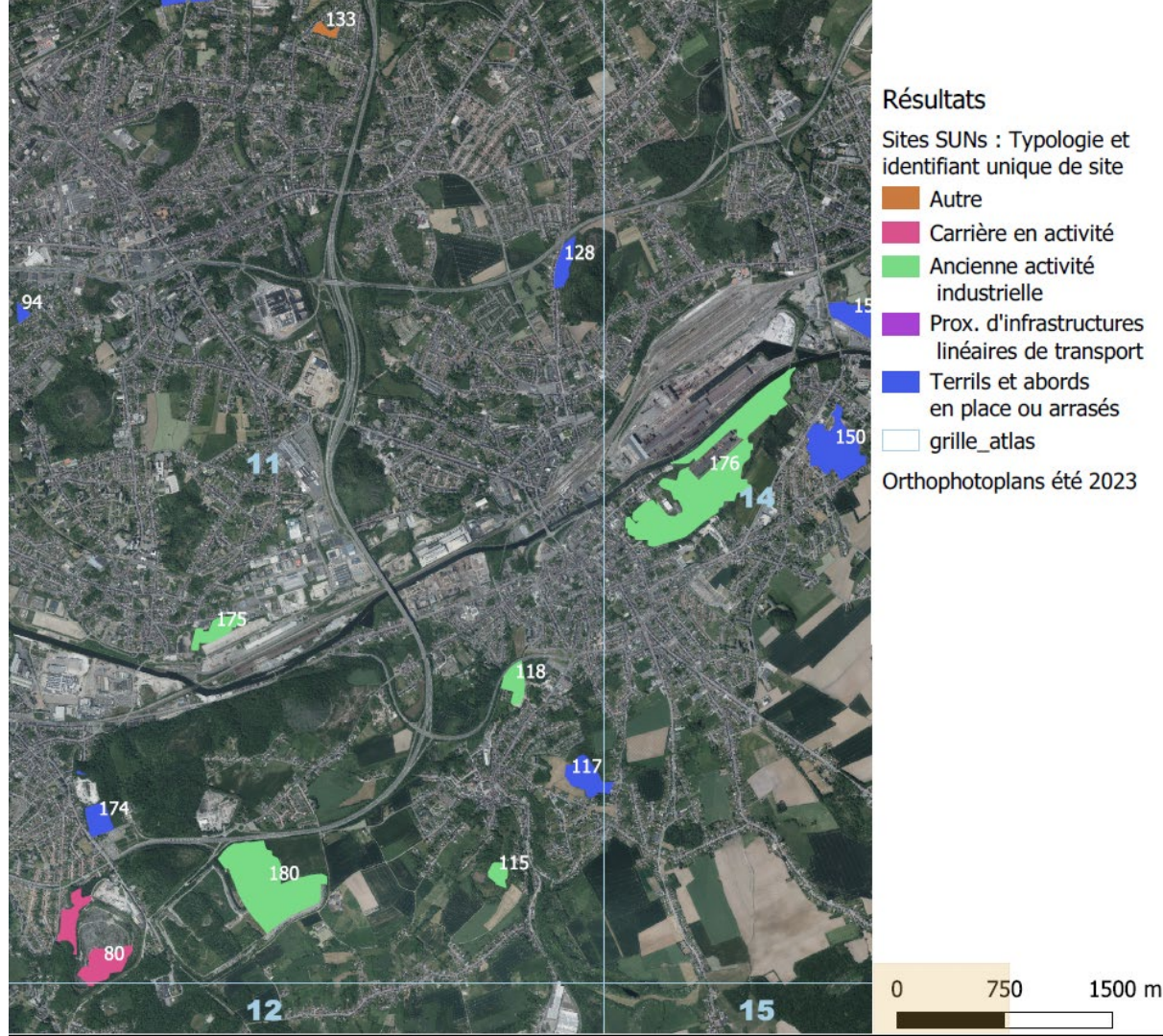
0 750 1500 m

(À propos de l'ancienne zone
d'exploitation SOLVAY)

Berceau familial, carrière, bassins,
château, site industriel, ils ne font rien
de la carrière. Site intéressant pour
SUNLOOP

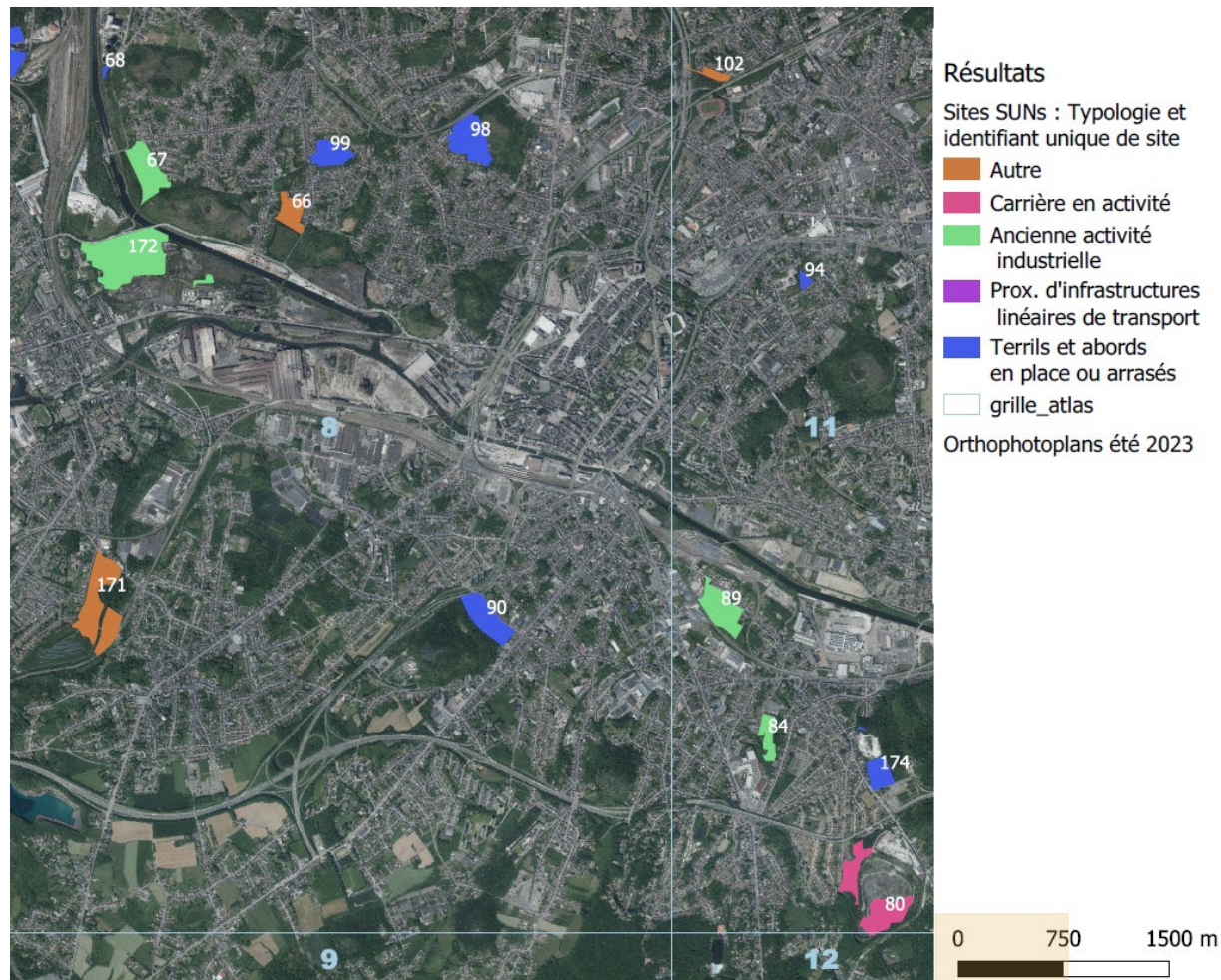
Car, de prime abord, la nature a repris
son droit et Solvay est déjà dans une
forme de renaturation (...)

(...) Mais à côté du site il y a
déjà des parcs, des zones
vertes au plan de secteur, des
zones déjà protégées et qui
sont refuge pour la biodiversité !



(A propos du MP Porte
Ouest)

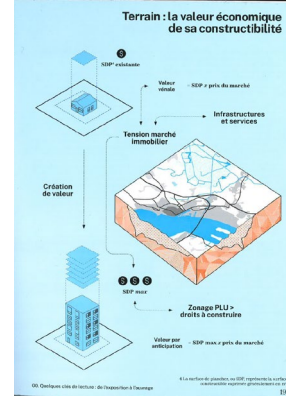
On repère des zones
avec de la végétation
qu'on veut garder et
souvent on doit
déboiser pour retirer la
couche de pollution



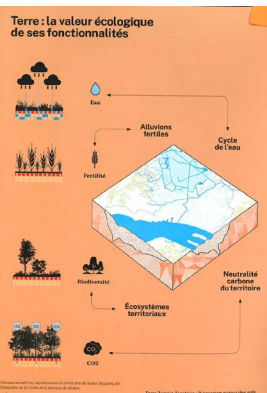
(À propos d'une ZAE à Farciennes)

Eco pôle à Farciennes-au-Pont.
La charte est très lourde (pour
la biodiversité). C'est un frein à
la commercialisation.

1^{ers} CONSTATS



Même si les acteurs de la planification/gestion du territoire reconnaissent l'intérêt des espaces de nature spontanée, leur valeur économique l'emporte sur leur valeur écologique, dans le cadre de leurs missions.



1^{ère} HYPOTHESE

**La sectorialisation des politiques publiques
(aménagement du territoire, environnement)
participe
à invisibiliser
les valeurs socio-écologiques
des espaces (de nature spontanée) ?**

Objectif : Identifier les instruments, selon leur échelle d'action, par objectif d'action publique (réduction de l'artificialisation des sols, préservation de la biodiversité)
Pointer le recouvrement entre ces objectifs

Type d'instruments d'action publique



Déclaration d'intentions politiques, Accord politique



Code (recueil de "lois"), directive, loi, décret



Dispositif de mise en œuvre d'une politique, à portée réglementaire



Dispositif de mise en œuvre d'une politique, à portée stratégique

Echelon



International
Européen
National
Régional
Intercommunal
Communal

Secteur d'action publique



Environnement (transversales)



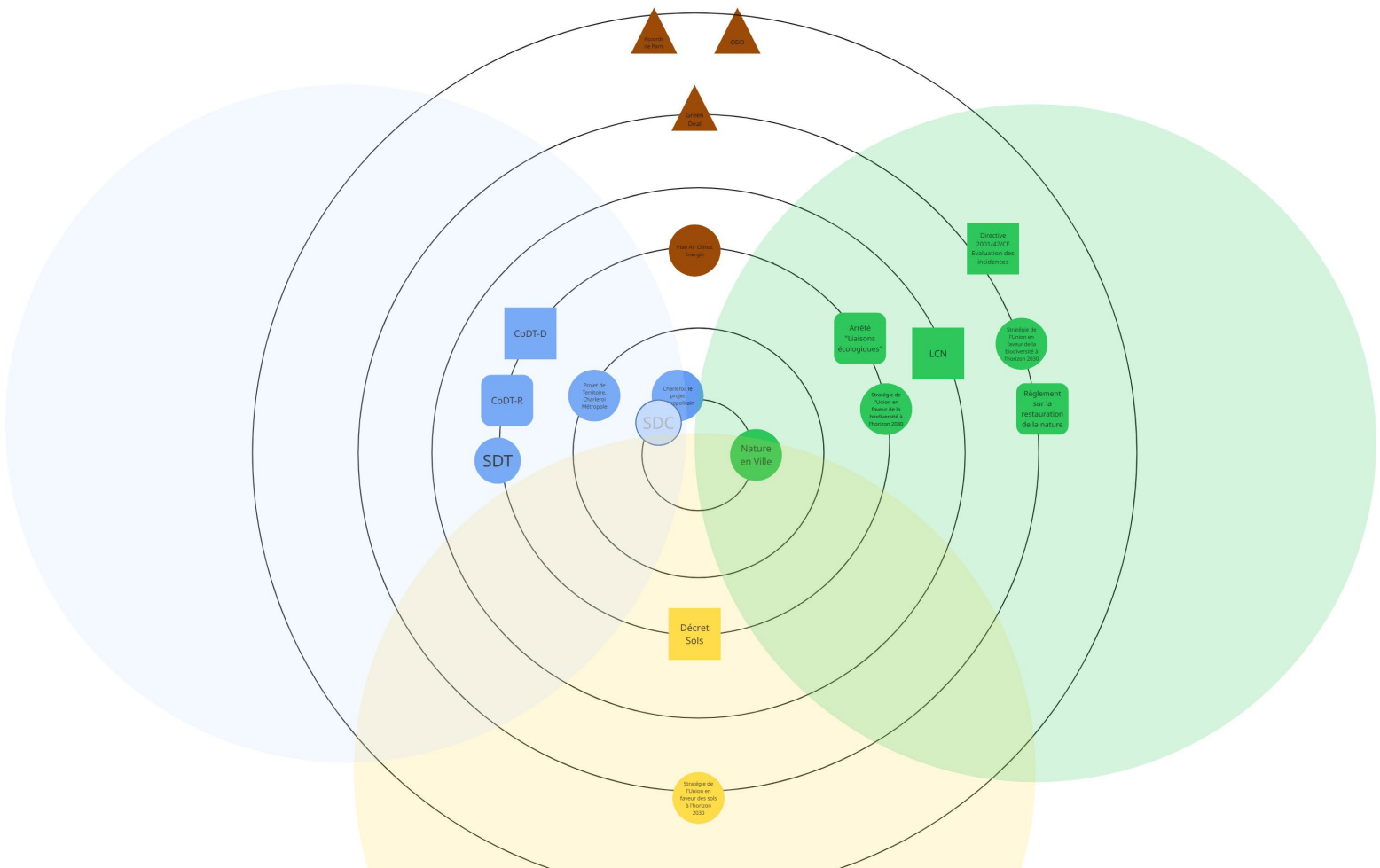
Aménagement du territoire



Préservation de la biodiversité



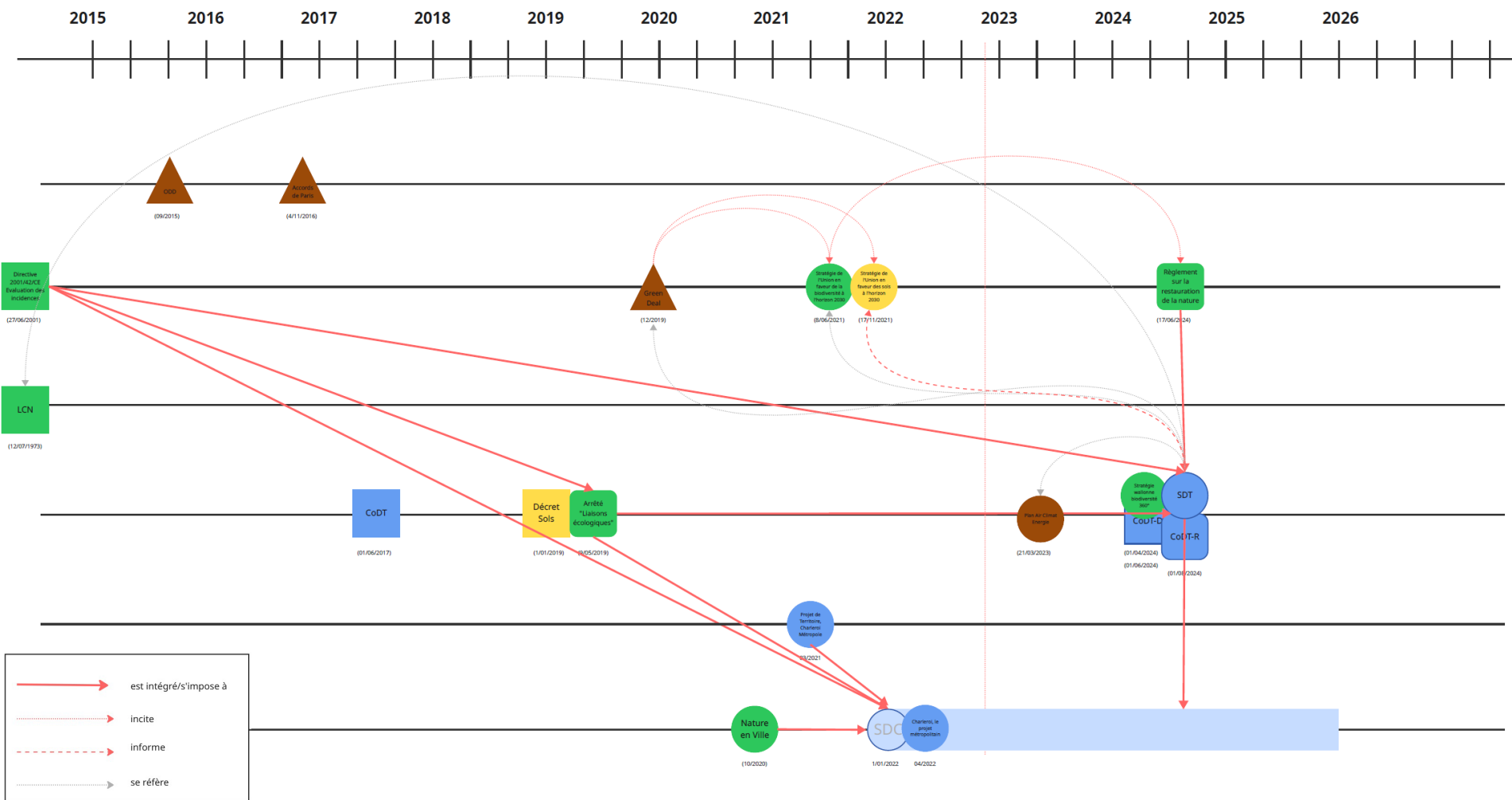
Sols



2nde HYPOTHESE

La reconnaissance des valeurs écologiques des espaces (de nature spontanée) dépend du degré d'interrelations entre politiques d'environnement et d'aménagement du territoire

Objectif : identifier les interrelations entre les instruments de l'action publique, à différents échelons, au fil du temps



PISTES

Au sein de ces chaines de transmission entre politiques d'aménagement et d'environnement:

- Quels sont les leviers de valorisation des rôles socioécologiques des espaces de nature spontanée ?
- Quels sont les facteurs de pression ?



© (Blancaert, 2025)



© (Blancaert, 2025)



EDEN AGENDA ENJEUX CEC MÉDIATION BRASSERIE

L'ART, LES JARDINS, LES FRICHES : L'INCONFORT DES DÉFINITIONS.



DÉBAT D'IDÉES RENCONTRE



JANVIER 2026

Ma 27

18:00



Eden

GRATUIT

Gratuit sur inscription